

Business Plans and Pricing

# トレーラーハウス ビジネスプランと価格表

**Trailerhouse MIKAWA**

丸七住宅株式会社 トレーラーハウス事業部

## 01 トレーラーハウスは、

こんなお悩みのある方に最適です。

1. オフィスを増設したいが、

面倒な手続きは省略したい。

2. 調整区域の為、オフィス・休憩所を

増築することができない。

3. オフィス・ミーティングルームに利用したいが、

将来、場所の移動も考えている。

4. プレハブ事務所より快適な環境で仕事がしたい。

### 住宅品質のトレーラーハウス

弊社の製作するトレーラーハウスは木造工法を採用することで、住宅品質を備え、断熱性、遮音性が高く、快適に過ごしていただくことができます。シャーシは特許を取得したリーフサスペンション。剛性鋼鉄の土台と合わせて、運搬時の衝撃を緩和する構造になっています。20年以上安心してお使いいただけます。



## 02 トレーラーハウスのメリット

### 調整区域の土地活用に最適

通常は住宅が建てられない調整区域にも設置ができるのも魅力です。

また、更地にすぐ戻せるというメリットがあり、今後の土地活用の選択肢としても非常に注目されています。

### 建築確認申請が不要

建築物ではないので、確認申請が不要です。

建ぺい率、容積率等の建築基準法の規制をうけることはありません。

自分の好みに合わせてカスタマイズすることができ、個性的な空間をつくるのが可能です。

### 固定資産税が不要・減価償却が4年

一般的には車両扱いとなるため、固定資産税や不動産取得税はかかりません。但し、車両としての設置方法やルール等を遵守し、適法に使用しなければなりません。

法人様には嬉しい減価償却が4年です。

### 土地とトレーラーは別々に売却可能

トレーラーハウスは土地に固定してなく、いつでも移動できるため、土地と切り離して売却することができます。

お客様個々の将来的な事情にフレキシブルに対応することができます。

## POINT

## 03 トレーラーハウス設置方法



■ 躯体本体はジャッキを使い設置します。但し、ジャッキは工具を使わずに脱着する必要があります。



■ トレーラーハウスは公道へ搬入・搬出経路が確保されていなければなりません。固定された障害物などは設置できません。



■ トレーラーハウスの給水・排水・電気等のインフラ施設は、簡易的に脱着できることで車両とみなされます。



■ トレーラーハウスに入るための階段やデッキは、トレーラーハウスに固定することはできません。

## POINT

## 04 トレーラーハウス 納品までの流れ



## ▶ ご要望ヒヤリング・商品の説明

ご希望がトレーラーハウスで叶うのか？ 総額予算、流れ、商品の説明等をいたします。

## ▶ 搬入確認

敷地にトレーラーハウスは入るのか？ 設置可能な土地の要件等を確認いたします。



## ▶ お申込み

概算プランと概算お見積書にご納得していただいた場合、お申込みになります。 ※申込金10万円 トレーラーハウス設計をスタートします。お預かりした申込金は請負契約金の一部として充当いたします。 ※キャンセルの場合は、全額返金できませんことをご容赦ください。



## ▶ 設計 各本見積りをスタート

設計をスタートし、造成、インフラ、搬入等の各種見積りをいたします。

## ▶ 請負契約

設計図面が決定し、各種見積りが揃いましたら請負契約を締結いたします。



## ▶ 製作～完成

プレカットなどの資材を準備し、製作に取り掛かります。完成後、設置場所へ運びます。納車前までに残代金のお振込みをお願いします。



## ▶ ライフライン工事

設置後、水道・排水・電気の引込工事、浄化槽の埋設工事に着手し、生活ができる状態にします。

## ▶ アフターメンテナンス

搬入後、6ヶ月目と12ヶ月目で無料点検を行います。

請負契約から3ヶ月後に納車することが可能です

## 価格&プラン

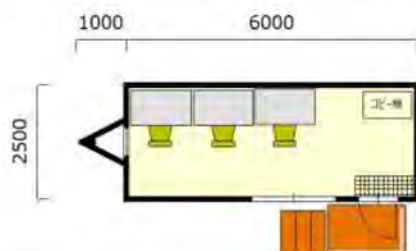
幅2.5m × 荷長さ6m × 全長7m 車検対応型

スタンダードなトレーラーハウスのサイズです。  
乗用車1.5台分のスペースがあれば設置が可能です。  
オフィスから店舗、小さな別荘まで可能性は広がります。



### オフィス タイプ

価格目安 **610**万円～（税込） 延床面積/12.98㎡ 7.85畳



＜構造＞ 木造2×4工法 断熱/グラスウール、スチレンフォーム

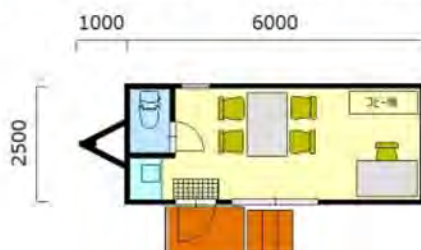
屋根・外装/ガルバリウム鋼板、シャーシ付き

＜設備＞ 玄関ドア、掃出し窓、腰窓、電気配線、コンセント他 ※エアコン、照明器具、家具、デッキ階段等は別途

＜その他＞ 車検、自賠責付き

### 個人オフィス タイプ

価格目安 **670**万円～（税込） 延床面積/12.98㎡ 7.85畳



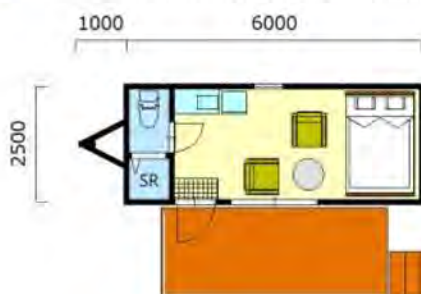
＜構造＞ 木造2×4工法 断熱/グラスウール、スチレンフォーム 、屋根・外装/ガルバリウム鋼板、シャーシ付き

＜設備＞ 玄関ドア、掃出し窓、腰窓、トイレ、洗面、電気配線、コンセント他 ※エアコン、照明器具、家具、デッキ階段等は別途

＜その他＞ 車検、自賠責付き

### 宿泊施設 タイプ

価格目安 **769**万円～（税込） 延床面積/12.98㎡ 7.85畳



＜構造＞ 木造2×4工法 断熱/グラスウール、スチレンフォーム 、屋根・外装/ガルバリウム鋼板、シャーシ付き

＜設備＞ 玄関ドア、掃出し窓、腰窓、トイレ、シャワールーム、ミニキッチン、電気配線、コンセント他

※エアコン、照明器具、家具、デッキ階段等は別途

＜その他＞ 車検、自賠責付き

## 価格&プラン

幅2.5m × 荷長さ8m × 全長9m 車検対応型

荷室6mに比べ2m広くなるだけで、オフィスタイプの場合、ミーティングテーブルを配置することができ、お客様スペースとしても兼用することができます。



### オフィス タイプ

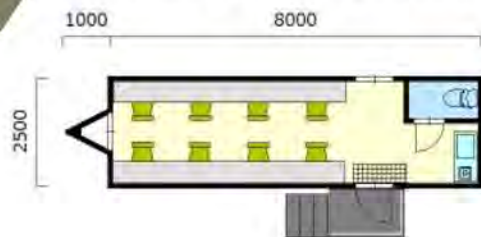
価格目安 **743**万円～（税込）延床面積/17.38㎡ 10.5畳



- <構造> 木造2×4工法 断熱/グラスウール、スチレンフォーム、屋根・外装/ガルバリウム鋼板、シャシー付き
- <設備> 玄関ドア、腰窓、電気配線、コンセント等 ※エアコン、照明器具、家具、デッキ階段等は別途
- <その他> 車検、自賠責付き

### オフィス タイプ

価格目安 **812**万円～（税込）延床面積/17.38㎡ 10.5畳



- <構造> 木造2×4工法 断熱/グラスウール、スチレンフォーム、屋根・外装/ガルバリウム鋼板、シャシー付き
- <設備> 玄関ドア、腰窓、トイレ、ミニキッチン、電気配線、コンセント等 ※エアコン、照明器具、家具、デッキ階段等は別途
- <その他> 車検、自賠責付き

### 宿泊施設 タイプ

価格目安 **931**万円～（税込）延床面積/17.38㎡ 10.5畳



- <構造> 木造2×4工法 断熱/グラスウール、スチレンフォーム、屋根・外装/ガルバリウム鋼板、シャシー付き
- <設備> 玄関ドア、掃出し窓、腰窓、トイレ、シャワールーム、ミニキッチン、洗面台、洗濯機置場、電気配線、コンセント他  
※エアコン、照明器具、家具、デッキ階段等は別途
- <その他> 車検、自賠責付き

## 価格&プラン

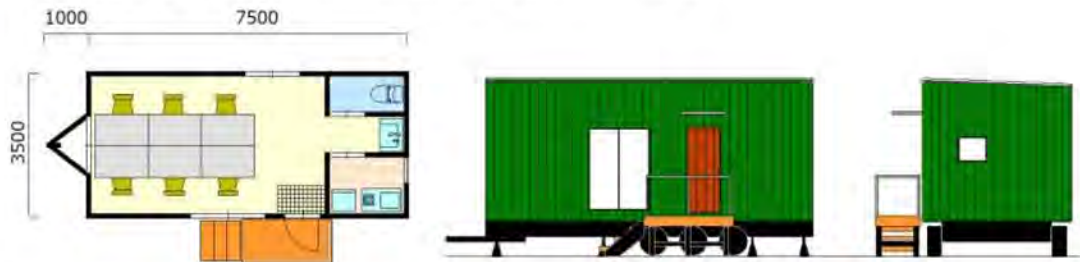
幅3.5m × 荷長さ7.5m × 全長8.5m 特車型

車幅MAXのトレーラーハウスです。シャーシ剛性が高く、天井高が約2.8メートルまで高くとれるため、解放感があり、多人数が集まるオフィス、サロンなどに最適なトレーラーハウスです。



### オフィス タイプ

価格目安 **938**万円～（税込）延床面積/23.56㎡ 14.2畳



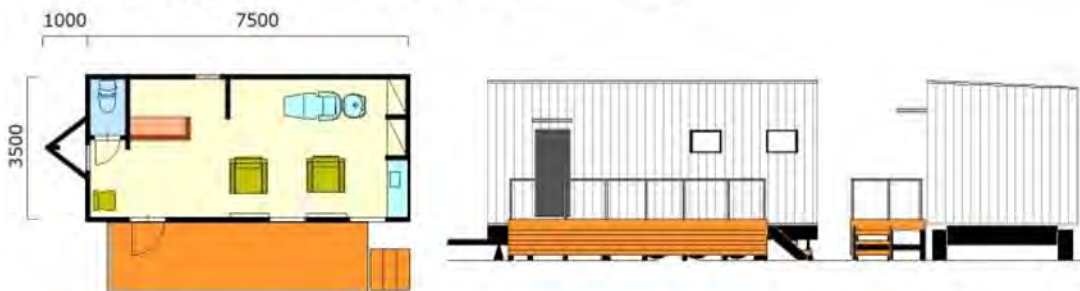
＜構造＞木造在来工法 断熱/グラスウール、スチレンフォーム、屋根・外装/ガルバリウム鋼板、シャーシ付き

＜設備＞玄関ドア、掃出し窓、腰窓、トイレ、ミニキッチン、洗面台、電気配線、コンセント他

※エアコン、照明器具、家具、デッキ階段等は別途

### サロン タイプ

価格目安 **929**万円～（税込）延床面積/23.56㎡ 14.2畳



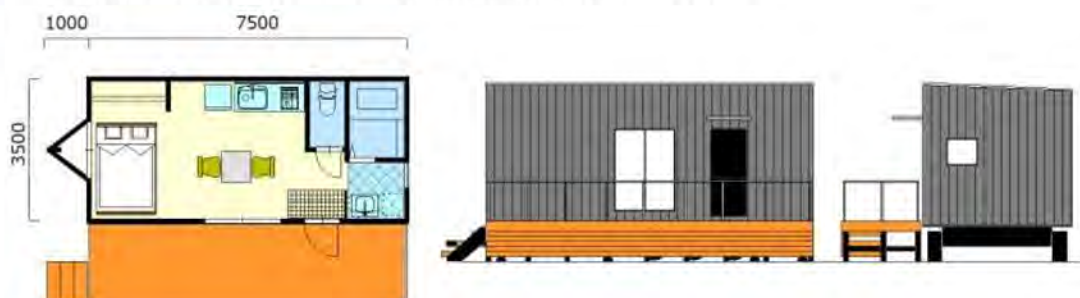
＜構造＞木造在来工法 断熱/グラスウール、スチレンフォーム、屋根・外装/ガルバリウム鋼板、シャーシ付き

＜設備＞玄関ドア、腰窓、トイレ、流し台、電気配線、コンセント他

※エアコン、照明器具、カウンター、棚、家具、デッキ階段等は別途

### 宿泊施設 タイプ

価格目安 **1037**万円～（税込）延床面積/23.56㎡ 14.2畳



＜構造＞木造在来工法 断熱/グラスウール、スチレンフォーム、屋根・外装/ガルバリウム鋼板、シャーシ付き

＜設備＞玄関ドア、掃出し窓、腰窓、トイレ、バス、システムキッチン、洗面台、洗濯機置場、電気配線、コンセント他

※エアコン、照明器具、家具、収納、デッキ階段等は別途

## 価格&プラン

幅3.5m × 荷長さ11m × 全長12m 特車型

輸送できる車両として最大の幅と長さ、高さを誇り、カフェ・レストラン仕様だと15名のお客様が着席可能です。

天井を高くすることが可能なので、解放感あるオフィス・店舗になります。



### オフィス タイプ

価格目安 **1046**万円～（税込）延床面積/34.71㎡ 21畳



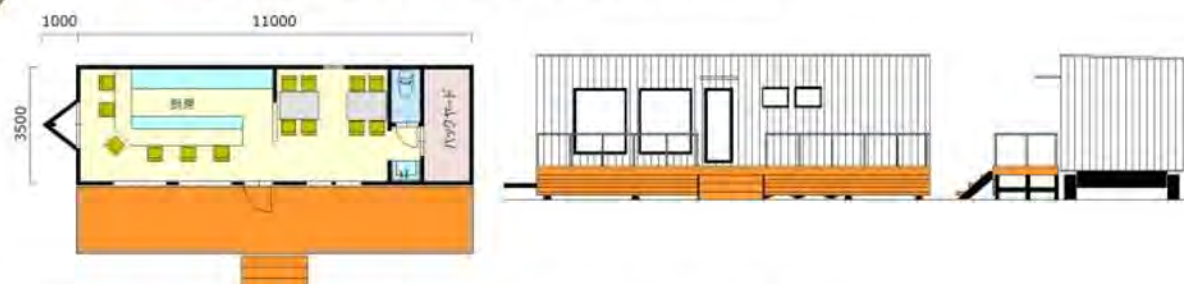
＜構造＞木造在来工法 断熱/グラスウール、スチレンフォーム、屋根・外装/ガルバリウム鋼板、シャーシ付き

＜設備＞玄関ドア、掃出し窓、腰窓、トイレ、ミニキッチン、電気配線、コンセント他

※エアコン、照明器具、家具、デッキ階段等は別途

### レストラン タイプ

価格目安 **1032**万円～（税込）延床面積/34.71㎡ 21畳



＜構造＞木造在来工法 断熱/グラスウール、スチレンフォーム、屋根・外装/ガルバリウム鋼板、シャーシ付き

＜設備＞玄関ドア、掃出し窓、腰窓、トイレ、ミニキッチン、電気配線、コンセント他

※エアコン、照明器具、家具、厨房機器、造作カウンター、デッキ階段等は別途

### 宿泊施設 タイプ

価格目安 **1154**万円～（税込）延床面積/34.71㎡ 21畳



＜構造＞木造在来工法 断熱/グラスウール、スチレンフォーム、屋根・外装/ガルバリウム鋼板、シャーシ付き

＜設備＞玄関ドア、掃出し窓、腰窓、トイレ、バス、システムキッチン、洗面台、洗濯機置場電気配線、コンセント他

※エアコン、照明器具、家具、収納、デッキ階段等は別途

# RENTAL

## 「トレーラーハウスはレンタルにも対応。」

### ビジネスシーンが広がります」

レンタルはこんな方に向いています！

- ・オフィスの建替え、一時的にスペースを確保したいなどの期間限定で使用したい
- ・新規出店を検討するため、マーケティング用店舗として使いたい
- ・発熱外来用の医療施設として使いたい
- ・イベントでの販売店舗として使いたい

賃料 月額110,000円（税込）

サイズ 幅2.5m×長さ6m（外寸） 高さ約2.3m（室内）

設備 照明器具、エアコン1台、階段ステップ

※賃料、設備等は予告なく変更する場合がございます。

ご容赦ください。



## トレーラーハウスの価格は、

### "車両価格+輸送・設置費用+インフラ工事費用"

## を合計したものです。

## 詳しくは、スタッフへお尋ねください。

お問合せ先

丸七住宅株式会社 トレーラーハウス三河（トレーラーハウス事業部）

〒444-0124 愛知県額田郡幸田町大字深溝字以立山16-7

TEL:0564-62-5814

営業時間 9:00~18:00 定休日 水曜日・木曜日

トレーラーハウス製作/丸七建設興業

トレーラーハウス製作ヤード/丸七木材センター

【店舗】

☐ 売買幸田店

☐ 売買蒲郡店

☐ 賃貸幸田店

☐ ミニミニFC蒲郡店

☐ ベンリーFC蒲郡店

【事業紹介】

・売買仲介事業

・不動産買取業

・宅地分譲販売業

・賃貸仲介管理業

・トレーラーハウス事業

・ベンリーフランチャイズ事業

・ミニミニフランチャイズ事業



webサイト



YouTubeチャンネル